

RH-CJ-14 (14 路随机抽奖控制器)

使用说明书

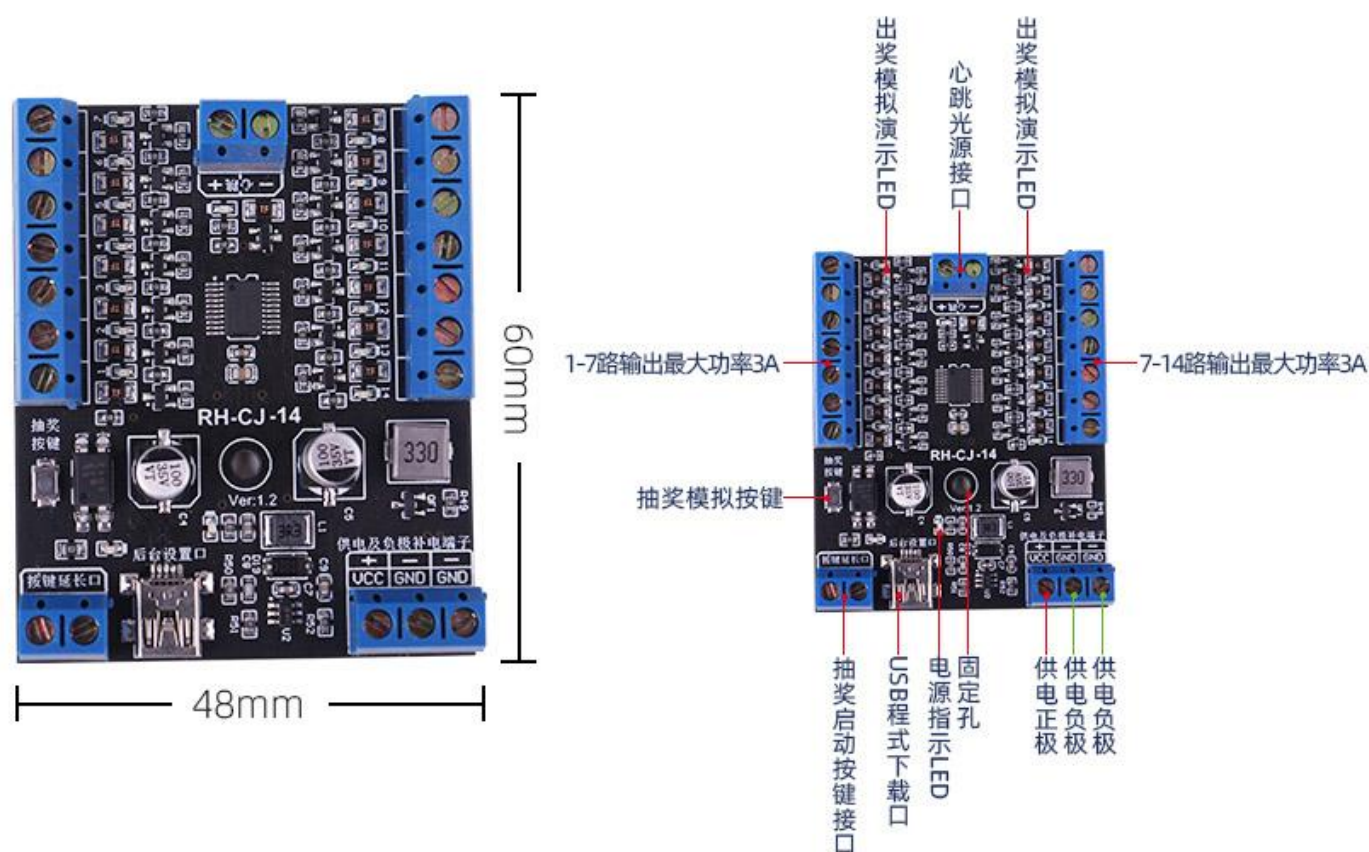
致尊敬的用户：

感谢您购买 RH-CJ-14 (14 路随机抽奖控制器)，为了您更好的使用，安装使用前请仔细阅读本使用说明书！以便正确安装使用，同时请您保管好此说明书，以便以后维护使用。

功能特点：

- 最大支持集联 14 路抽奖，负载共阳，每路输出 DC5-24V*3A 电流。
- 出奖结果多维度自由设定。
- 支持 USB-X 连机修改出奖后台，支持断电保存功能。
- 自带模拟演示，按键心跳模拟输出接口。
- 软件人性化设计，适用多种方案模拟（中奖概率优化）。
- 支持各类 DC5-24V, 任意种类 LED

产品尺寸及各部件名称：



型号参数：

型号分类：RH-CJ-14(14 路随机抽奖控制器)

适用范围：商业广场、KTV、酒店、博物馆、演示道具教学等任何需要控制 LED 光源的场所。

型号	控制类型	输入/输出	互动功能	支持像素
RH-CJ-14	随机抽奖互动控制器	DC5-24V	单按键触发	支持 14 路(通道)输出/单路 3A 功率

自编程序界面示意图：

USB-X 下载器安装后电脑会自动分配串口
串口参数界面

程序发送情况显示窗口

出奖跑动方式

中奖LED效果

出奖路数设定

出奖结果玩法

指定出奖概率

断电保存设定

启动按键触发方式设定

保存脱机设置

发送设置参数

每路奖池数

抽奖多少次后释放奖池奖项

USB-X 下载器安装后电脑会自动分配串口
串口参数界面

欢迎使用可编程抽奖控制器

控制器型号: CJ-14

串口号刷新 --> COM4

高级设置 查询实时数据

中奖概率

抽奖参数重置总数一般设置成最大65,535:

抽 600 次奖后重置出奖:

抽奖路数	中奖总数	放奖起始数	最少放奖间隔
No.1	1	0	100
No.2	1	0	100
No.3	1	0	100
No.4	1	0	100
No.5	100	0	1
No.6	1	0	100
No.7	1	0	100
No.8	7000	0	0
No.9	1	0	100
No.10	100	0	1
No.11	0	0	0
No.12	0	0	0
No.13	0	0	0
No.14	0	0	0

运行选项: [v]

抽奖路数: 14

中奖样式: 循环

中奖概率: 设置

断电保存: 开启

启动方式: 单击启动

停止方式: 自动

清除数据 测试概率

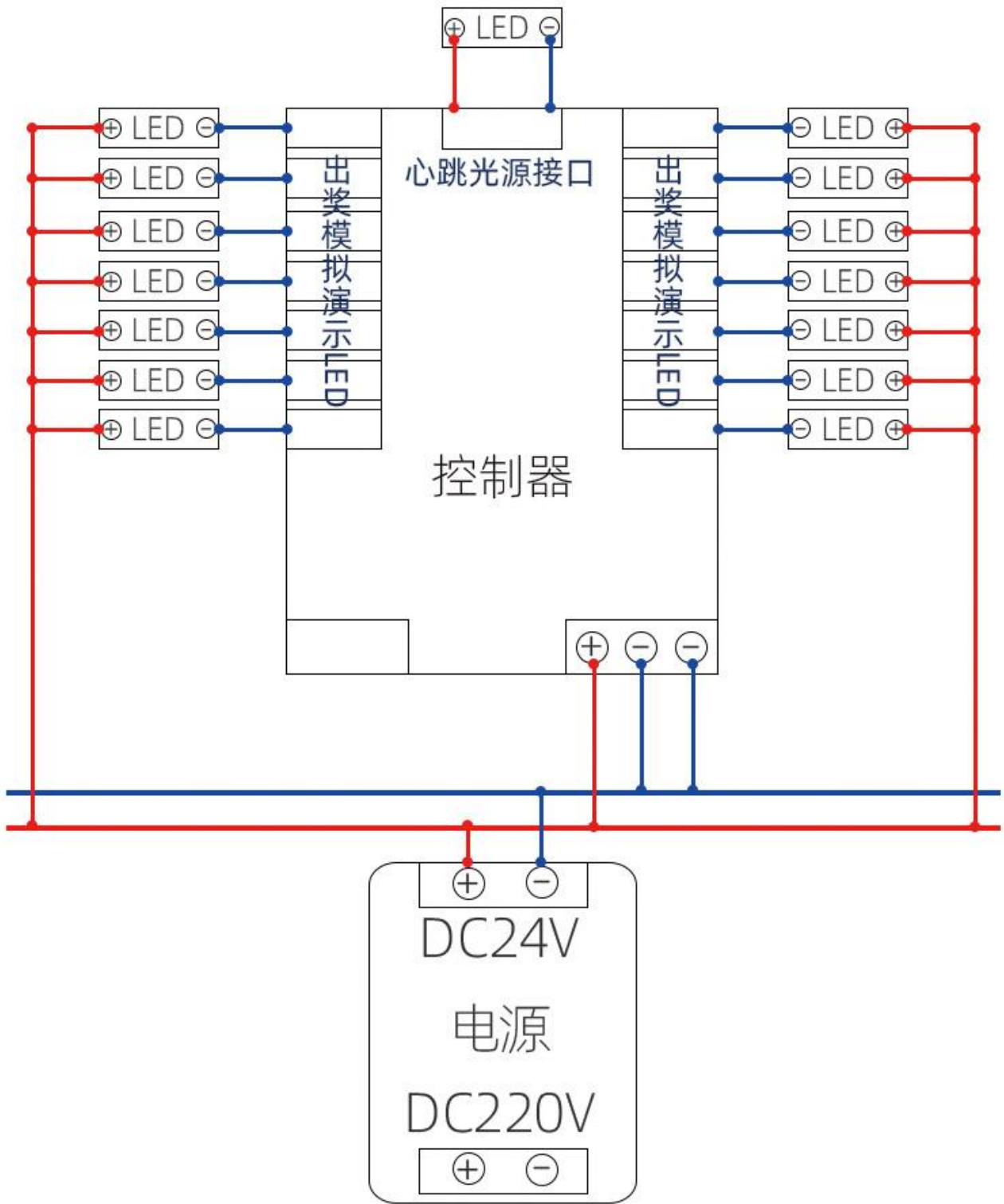
保存脱机设置文件 发送设置 保存设置

调用设置

安装接线示意图：

注意事项：

- 1, 先连接负载线, 再接电源线, 上电前确保连接线之间无短路或电源接反现象;
- 2, 产品仅支持 DC5-24V 的电压接入或输出 (不可接入 220V 的或超过 DC24V 以上的电压);
- 3, 所有硬件连接发送花样等设置必须在关闭电源后完成;
- 4, 发生故障时, 用户不得自行维修, 不得拆换电路板上的任何器件。否则, 我方不予保修;
- 5, 参数修改时 USB-X 下载线需安装驱动, 否则控制器无法发送出奖参数。



湖南朵瑞照明科技有限公司

全国统一客服电话：400-808-6228

提示：本公司保留更改产品设计与规格的权利，恕不另行通知

地址：湖南省娄底市经济开发区旺达工业园 2 栋

邮箱：Lhzz531@163.com 网址：www.6led6.com